



HUSEJERFORENINGEN I LYNGBYVEJSKVARTERET

Havedøre og reposer

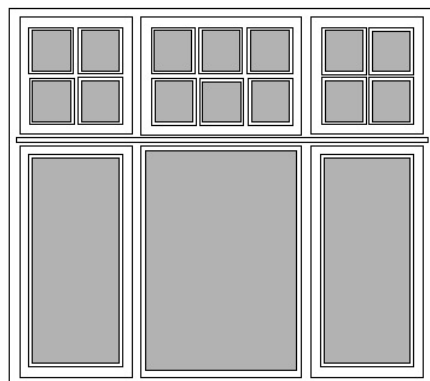
Havedøre

Havedøre skal udføres med samme dimensioner, proportioner og opdelinger som de oprindelige. De skal være af træ, have samme farve som husets vinduer og have klart plant glas.

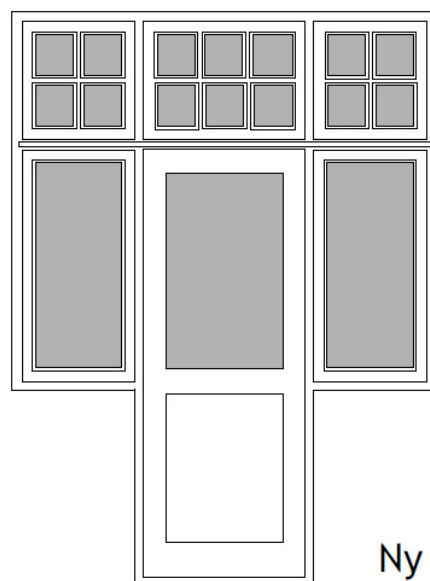
På gårdsiden må der etableres *nye* havedøre, hvis der ikke oprindeligt er havedør mod gårdsiden. Der må være 1 havedør mod gårdsiden per ejendom. Havedøren kan etableres i et 3-fagsvindue eller i et 2-fagsvindue. Havedøren udføres i ejendommens stueetage.

3-fags vindue

Døren placeres i trefagsvinduernes midterfag i stedet for den brede midterrude og skal have samme bredde og højde som den, så de omgivende vinduers proportioner forbliver uændrede. Underkanten af glasset i dørens vindue flugter med underkanten af side vinduernes underste glaskant. Dørens nederste del udføres med fyldning.



Før



Efter

Ny havedør til gårdside



HUSEJERFORENINGEN I LYNGBYVEJSKVARTERET

2-fags vindue

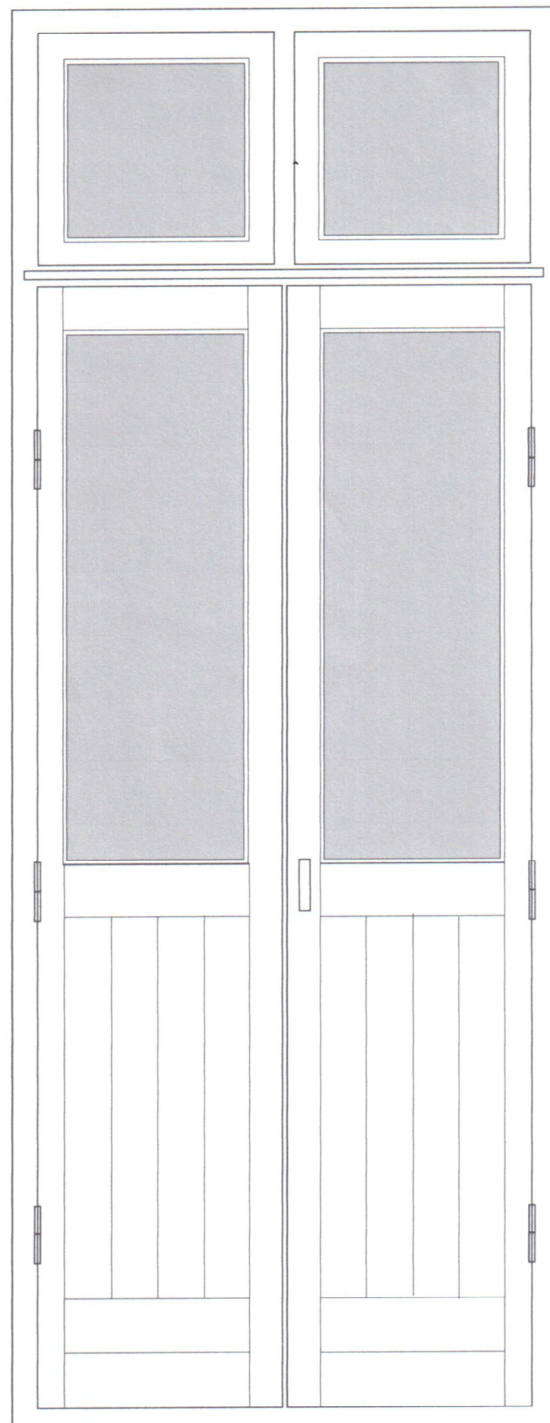
Murhullets bredde og placering er uændret. Døren er en *dobbeltdør*. Dørpartiets øverste vinduer har samme dimensioner og placering som det oprindelige vindues øverste vinduer. Glasset i dørens nederste vinduer flugter lodret med de øverste vinduers glas (samme bredde), og underkanten flugter vandret med underkanten i det oprindelige vindues glas. Døren udføres med fyldning i den nederste del.

Før



Oprindeligt 2-fags vindue

Efter



Ny dør i stedet for 2-fags vindue



HUSEJERFORENINGEN I LYNGBYVEJSKVARTERET

Reposer og trappe

Rækværk, reposer og trapper i forbindelse med trapper ved havedøre skal udføres af træ eller metal. Trækonstruktioner skal males med samme farve som husets vinduer, stå som ubehandlet træ, eller behandles med farveløs imprægnering. Jernkonstruktioner skal være i grå nuancer eller males i samme farve som husets vinduer. Større udendørs plateauer til ophold i niveau med stuegulv må ikke etableres.

Repos

Reposer i forbindelse med havedør må være op til det samlede vindues murhulsbredde +10cm i hver side. Det giver en længde langs facaden på ca. 120cm og 180cm for hhv. 2-fags og 3-fags vinduespartier. Bredden på reposer må være max. 90cm.

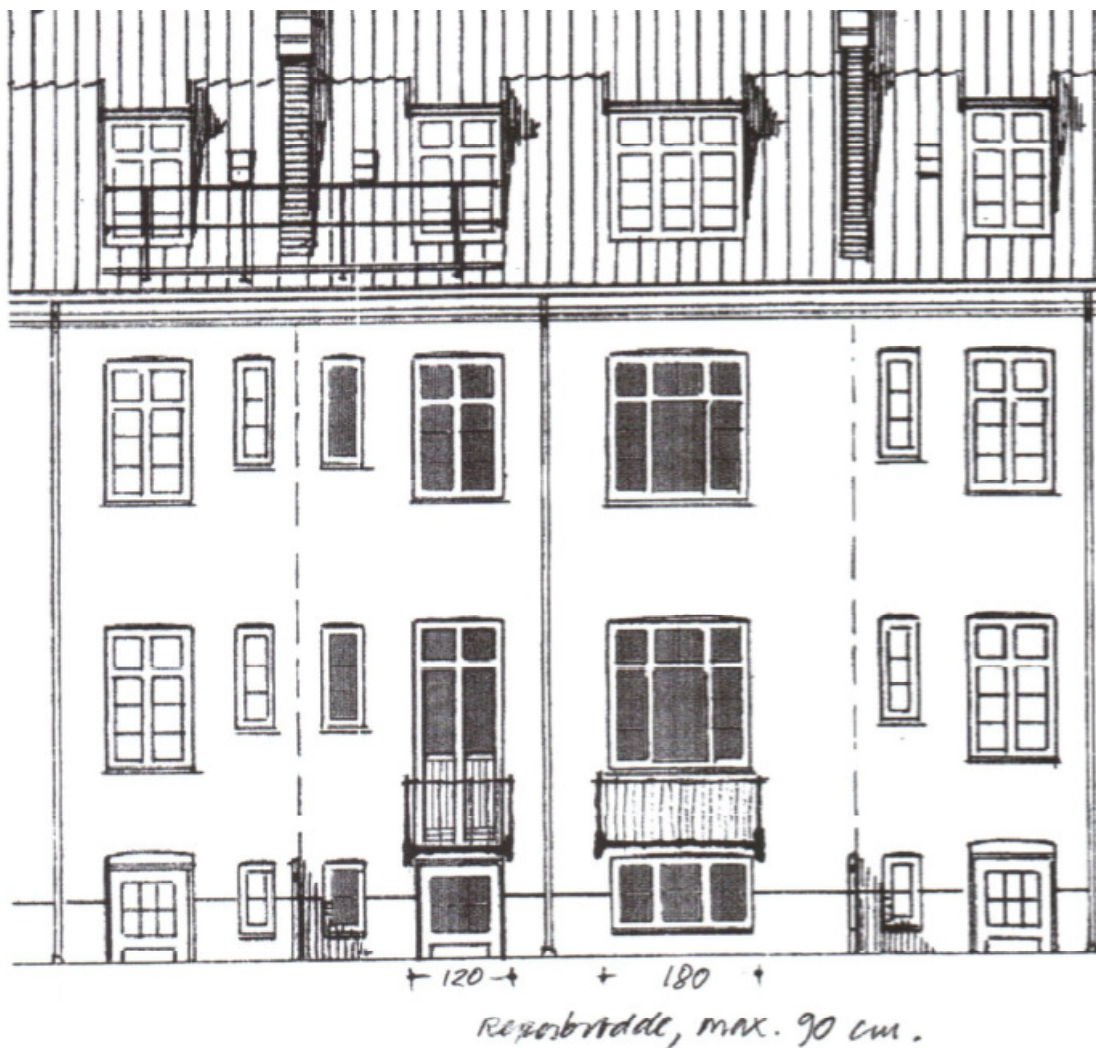
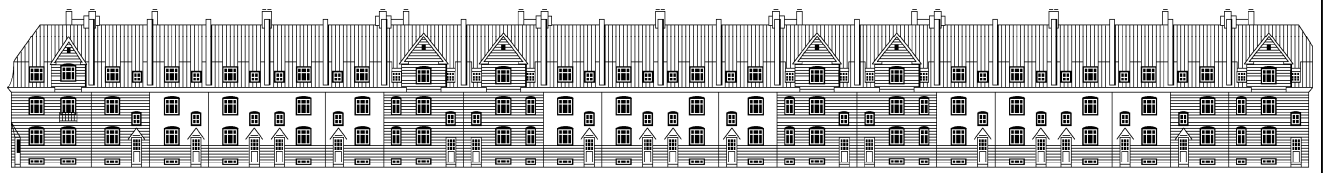


Illustration af hhv. 2-fags og 3-fags løsning med repos på "små" huse.



HUSEJERFORENINGEN I LYNGBYVEJSKVARTERET



Illustration af 2-fags løsning med repos på "store" huse.

Trappe

Trappen i forbindelse med repos kan fælles for alle reposløsningerne placeres enten på en af siderne eller foran repos.